



ЧЕМПИОНАТ РОССИИ
по спортивному ориентированию

Информационный бюллетень №3

Пензенская область., г.Пенза 22-26 сентября 2022г.

ОРГАНИЗАТОРЫ СОРЕВНОВАНИЙ

Министерство спорта Российской Федерации
Федерация спортивного ориентирования России
Министерство по физической культуре и спорту Пензенской области
Федерация спортивного ориентирования Пензенской области

Гл. судья соревнований: Чесноков Станислав Викторович (г.Ковров), ССВК

Электронная почта: orientteering-penza@yandex.ru

Заместитель главного судьи по СТО: Финкель Дмитрий Яковлевич (г.Пенза), ССВК
Главный секретарь: Шамшина Екатерина Михайловна (г.Пенза), ССВК
Инспектор соревнований: Столяров Андрей Александрович (г.Орёл), ССВК
Директор соревнований: Чесноков Владислав Викторович (г.Пенза), ССВК
Тел: +79053666072

ВРЕМЯ И МЕСТО ПРОВЕДЕНИЯ СОРЕВНОВАНИЙ

Соревнования проводятся с 22-26 сентября 2022года. Пензенская область, город Пенза.

ПРОГРАММА СОРЕВНОВАНИЙ

Четверг – 22 сентября

| | | |
|----------------|--|--|
| 13:00 – 18:00 | День приезда Тренировка | |
| 13:00 до 17:00 | Комиссия по допуску участников | ДС «Рубин» г. Пенза, Революционная улица, 9 |
| 18:00 | Совещание ГСК с представителями команд | ДС «Рубин» г. Пенза, Революционная улица, 9 |

Пятница - 23 сентября

| | | |
|-------|---|--|
| 11:00 | Старт дисциплины кросс – выбор 0830121811Я | Пос. «Ахуны». |
| 18:00 | Совещание ГСК с представителями команд | ДС «Рубин» г. Пенза, Революционная улица, 9 |

Суббота – 24 сентября

| | | |
|-------|--|---|
| 10:00 | Старт дисциплины кросс – спринт – общий старт (пролог) | «Центральный парк культуры и отдыха имени В.Г. Белинского» |
| 14:30 | кросс – спринт – общий старт (финал) 0830091811Я | ул. Московская, 16 |
| 15:30 | Награждение призеров и победителей за 1 и 2 вид программы | ул. Московская, 16 |
| 18:00 | Совещание ГСК с представителями команд | ДС «Рубин» г. Пенза, Революционная улица, 9 |

Воскресенье – 25 сентября

| | | |
|-------|--|--|
| 10:00 | Старт дисциплины кросс – эстафета – 4 человека 0830081811Я | Стадион Военной академии материально-технического обеспечения имени генерала армии А.В. Хрулева» (Военный городок) |
| 12:00 | Награждение призеров и победителей за 3 вид программы | |



Система электронной отметки – SportIDENT (бесконтактная отметка).

Вся текущая информация по соревнованиям будет размещаться на сайте федерации спортивного ориентирования Пензенской области: <https://penzso.ru/>

СХЕМА

расположения арен и районов соревнований (закрытых для посещения участниками Чемпионата России), возможных мест размещения: ссылка на Яндекс карты:

<https://yandex.ru/maps/?um=constructor%3Ac13f6800b6b2cff74e1171ebdd3281365695c0c33a04f37590781b4ebb6481f&source=constructorLink>

ТЕХНИЧЕСКАЯ ИНФОРМАЦИЯ

Кросс – выбор 0830121811Я 23 сентября 2022г.

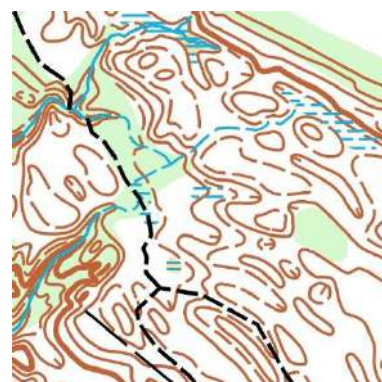
Спортивная дисциплина кросс-выбор проводится в 1 забег. Спортивные соревнования проводятся по «варианту А» в соответствии с пунктом Правил 4.3.6. Протоколы старта формируются общей жеребьевкой в соответствии с пунктом Правил 6.22.6.

Местность: оползневый склон с микрорельефом, общий перепад на склоне до 60 метров. Дорожная сеть развита средне. Гидрография представлена малыми ручьями и болотами, в основном по дну оврагов.

Растительность: смешанный лес различной проходимости с подлеском.

Масштаб 1 : 10000, Н – 5м.

Обязательный первый КП и последний КП № 90.



| № | Группа | Количество КП на карте | Количество КП для взятия | Предполагаемая длина км. | Предполагаемый набор высот мет. | Расчетное время победителя |
|---|---------|------------------------|--------------------------|--------------------------|---------------------------------|----------------------------|
| 1 | Мужчины | 26 | 23 | 8,0 | 180 | 47-50 |
| 2 | Женщины | 26 | 20 | 6,7 | 145 | 47-50 |

Кросс – спринт – общий старт (пролог) 24 сентября 2022г.

Спортивная дисциплина кросс-спринт-общий старт проводится в 2 забега (пролог, финал). Пролог проводится с отдельным стартом и расчетным временем победителя до 15 минут.

Местность: жилая городская застройка, территория центрального городского парка с различными аттракционами, клумбами. Общий перепад на склоне до 50 метров.

Масштаб 1 : 4000, Н – 5м.

На карте имеются залесённые газоны обозначенные знаком № 520 (закрытая территория), на местности в основном обозначены маркировкой.

Асфальтовое покрытие на дистанции до 75%.



| № | Группа | Длина км | Количество КП | Набор высот мет. |
|---|---------|----------|---------------|------------------|
| 1 | Мужчины | 2,5 | 15 | 40 |
| 2 | Женщины | 2,1 | 12 | 30 |



Кросс – спринт – общий старт (финал) 0830091811Я 24 сентября 2022г.

Финальный забег, проводится с задержанным стартом по подгруппам определенным по занятым местам в 1 забеге с расчетным временем победителя до 20 минут. Задержка старта между подгруппами 15 секунд, количество спортсменов в подгруппе до 12 человек.

Спортсмены не имеющие результата в 1 забеге стартуют в последней подгруппе.

Местность: жилая городская застройка, историческая часть, пешеходная центральная улица города, скверы.

Масштаб 1 : 4000, Н – 2,5м.

Асфальтовое покрытие на дистанции до 90%.

Запрещено использование обуви с железными шипами!

На местности имеются стоянки для автотранспорта огороженные тросами и цепями на высоте от 35 до 100 см.

Во дворах сушки для белья, подпорная стенка без ограждения. Внутриквартальное движение автомобилей.



| № | Группа | Длина до (пресс КП) км. | Длина км | Количество КП | Набор высот мет. |
|---|---------|-------------------------|----------|---------------|------------------|
| 1 | Мужчины | 1,6-1,8 | 4,0 | 25 | 55 |
| 2 | Женщины | 1,3-1,5 | 3,3 | 23 | 45 |

Карты выдаются на старте на оба круга, заламинированы с разворотом. Нумерация КП на втором круге сквозная (с продолжением).

Кросс – эстафета – 4 человека 0830081811Я 25 сентября 2022г.

Спортивная дисциплина кросс-эстафета-4 человека проводится в 1 забег для смешанных эстафетных групп и состоит из 4-х этапов. Этапы 1 и 2 проходят мужчины (либо женщины, если их более 2-х в команде), этапы 3 и 4 проходят женщины. Занятые места определяются по «международному принципу»

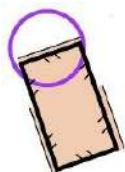
Местность: жилая городская застройка, сквер.

Масштаб 1 : 4000, Н – 2,5м.

На местности имеются стоянки для автотранспорта огороженные тросами и цепями на высоте от 35 до 100 см.

Внутриквартальное движение автомобилей.

Карты для 2-4 этапов выдаются при входе в зону передачи эстафеты, развернуть карту спортсмен может только после передачи ему эстафетного этапа.

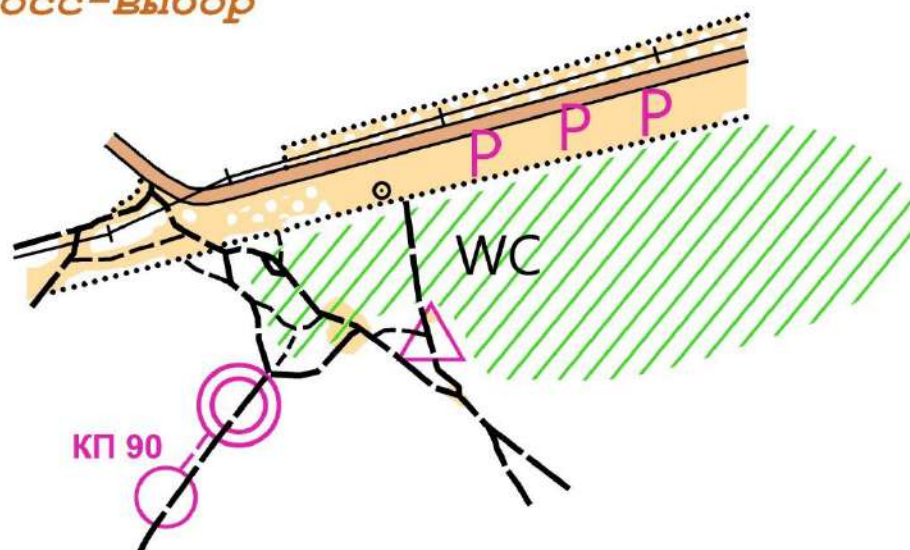


Пример постановки КП

| № | Группа | Длина до (пресс КП) км. | Длина км | Количество КП | Набор высот мет. |
|---|---------|-------------------------|----------|---------------|------------------|
| 1 | Мужчины | 2,0 | 3,3 | 15-17 | 15 |
| 2 | Женщины | 1,5 | 2,7 | 14-15 | 10 |

Схема арены соревнований 23.09.22

кросс-выбор




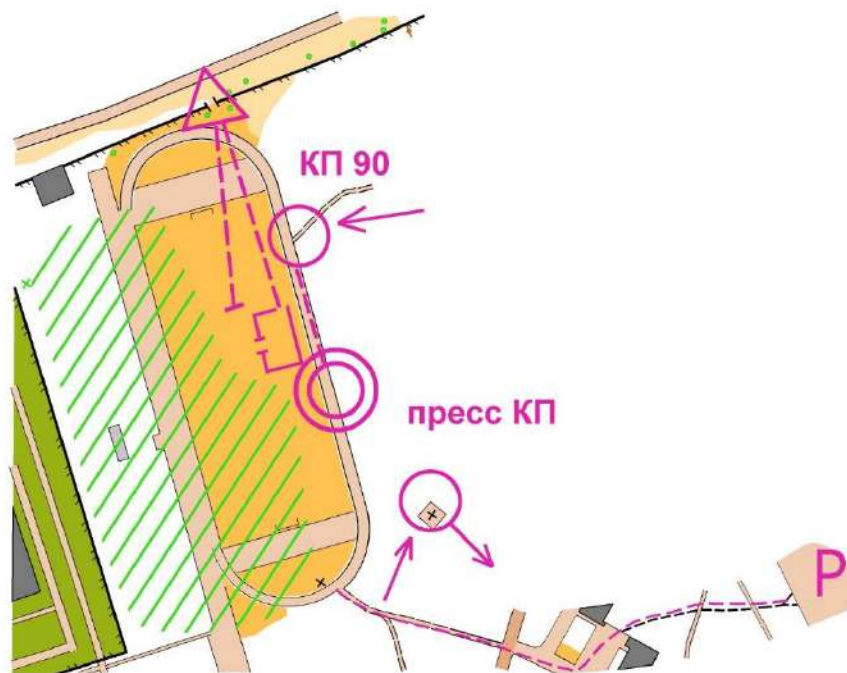

 Размещение, разминка участников



Схема арены соревнований 25.09.22

кросс-эстафета-4человека



 Размещение, разминка участников

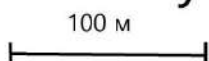


Схема арены соревнований 24.09.22
кросс-спринт-общий старт (пролог)

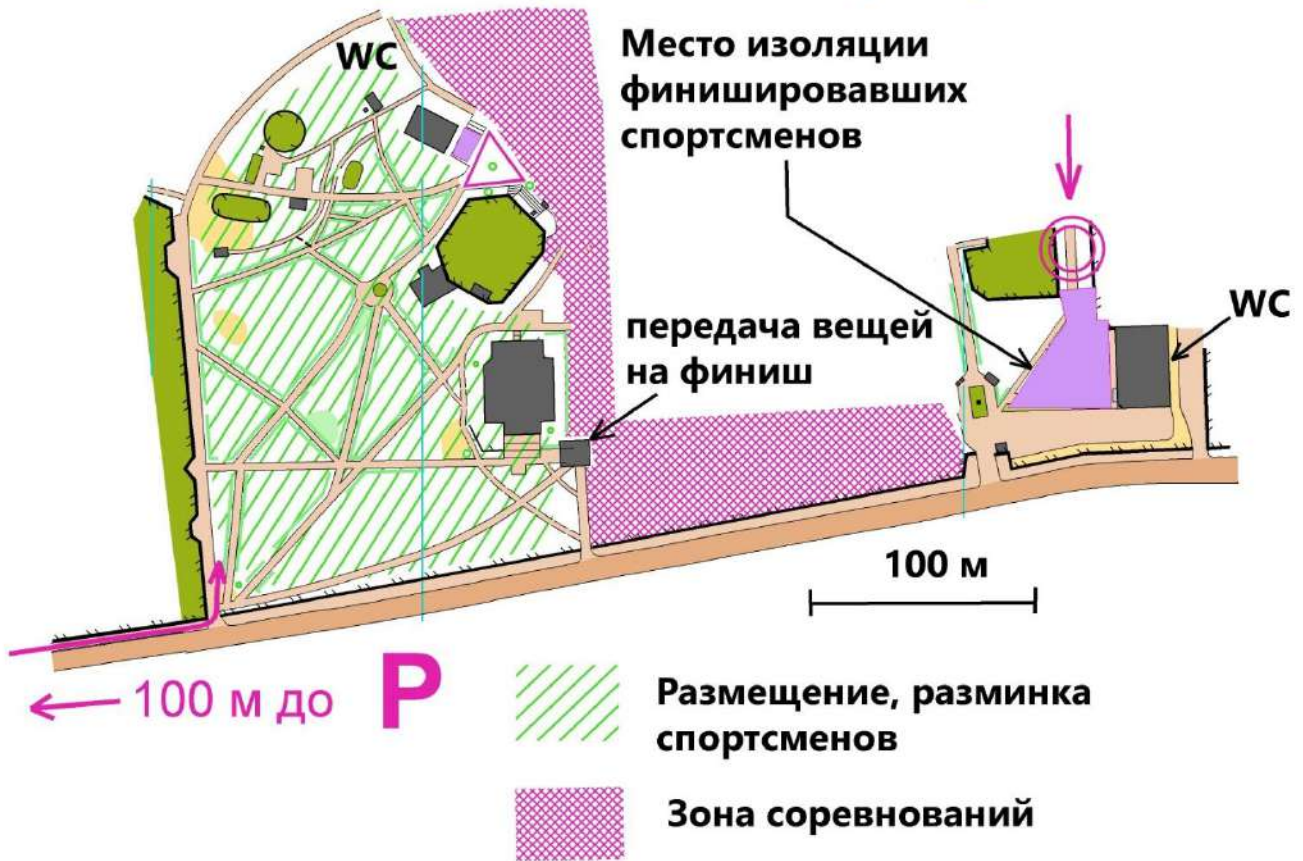


Схема арены соревнований 24.09.22
кросс-спринт-общий старт (финал)

