



## КУБОК РОССИИ

Всероссийские спортивные соревнования  
по спортивному ориентированию

### Информационный бюллетень №3

Пензенская область, г.Пенза 10-14 мая 2024г.

#### ОРГАНИЗАТОРЫ СОРЕВНОВАНИЙ

Министерство спорта Российской Федерации  
Федерация спортивного ориентирования России  
Министерство по физической культуре и спорту Пензенской области  
Федерация спортивного ориентирования Пензенской области

Гл. судья соревнований: Чесноков Владислав Викторович (г.Пенза), ССВК

Электронная почта: [orienteering-penza@yandex.ru](mailto:orienteering-penza@yandex.ru)

Заместитель главного судьи по СТО: Финкель Дмитрий Яковлевич (г.Пенза), ССВК

Главный секретарь: Шамшина Екатерина Михайловна (г.Пенза), ССВК  
Тел. 89656392163

#### ВРЕМЯ И МЕСТО ПРОВЕДЕНИЯ СОРЕВНОВАНИЙ

Соревнования проводятся с 10 -14 мая 2024года. Пензенская область, город Пенза.

#### ПРОГРАММА СОРЕВНОВАНИЙ

##### Пятница – 10 мая

12:00 – 18:00	День приезда Тренировка	
13:00 до 17:00	Комиссия по допуску участников	ДС «Рубин» Революционная улица, 9
18:00	Совещание ГСК с представителями команд	ДС «Рубин» Революционная улица, 9

##### Суббота - 11 мая

10:00 11:00	Старт дисциплин кросс – эстафета – 2 человека 0830061811Я кросс – спринт 0830011811Я	ул. Московская, 16
11:45	Награждение призеров и победителей за 1 вид программы	ул. Московская, 16

##### Воскресенье - 12 мая

11:00 12:00	Старт дисциплин кросс – эстафета – 3 человека 0830071811Я кросс – классика 0830021811Я	Арена соревнований
----------------	--	--------------------

##### Понедельник - 13 мая

10:00 11:00	Старт дисциплин кросс – эстафета – 4 человека 0830081811Я кросс – спринт – общий старт 0830091811Я	Стадион Военной академии материально-технического обеспечения имени генерала армии А.В. Хрулева» (Военный городок)
12:00	Награждение призеров и победителей за 2 и 3 вид программы	Стадион Военной академии материально-технического обеспечения имени генерала армии А.В. Хрулева» (Военный городок)

##### Вторник - 14 мая

	День отъезда	
--	--------------	--



## СХЕМА

расположения районов соревнований (закрытых для посещения участниками кубка России и всероссийских соревнований), возможных мест размещения: [ссылка на Яндекс карты:](https://yandex.ru/maps/?um=constructor%3Ac13f6800b6b2cff74e1171ebdd3281365695cc0c33a04f37590781b4ebb6481f&source=constructorLink)

<https://yandex.ru/maps/?um=constructor%3Ac13f6800b6b2cff74e1171ebdd3281365695cc0c33a04f37590781b4ebb6481f&source=constructorLink>

Вся текущая информация по соревнованиям будет размещается на сайте федерации спортивного ориентирования Пензенской области: <https://penzfsou.ru>

Система электронной отметки – SportIDENT (бесконтактная отметка).

На финише установлен кабель для бесконтактной системы и финишная станция работающая в контактном режиме. Для участников имеющих чип с бесконтактной отметкой финиш осуществляется прохождением финиша, для контактных чипов отметка в станции «финиш».

### ТЕХНИЧЕСКАЯ ИНФОРМАЦИЯ

11 мая 2024г.

**Кросс – эстафета – 2 человека 0830061811Я**

**Кросс – спринт 0830011811Я**

**Кросс – эстафета - 2 человека** проводится

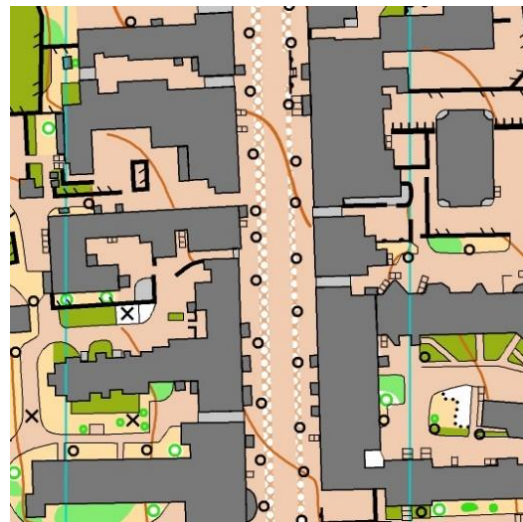
в 1 забег и состоит из 4-х этапов. Первый спортсмен проходит этапы 1, 3, второй спортсмен проходит этапы 2, 4.

Расчетное время победителя на этапы 1-4 не более 15 минут на каждый. Занятые места определяются по «общему принципу» в соответствии с пунктом Правил 7.2.4.1.1

**Карты для 2-4 этапов выдаются при входе в зону передачи эстафеты, развернуть карту спортсмен может только после передачи эстафетного этапа.**

**Кросс – спринт** проводится в 1 забег.

Протоколы старта формируются личной жеребьевкой в соответствии с пунктом Правил 6.22.6. Занятые места определяются в соответствии с пунктом Правил 7.1.2.. **Организована изоляция после финиша участника, до закрытия старта.**



**Местность:** жилая городская застройка, историческая часть, пешеходная центральная улица города, скверы.

Масштаб 1 : 4000, Н – 2,5м.

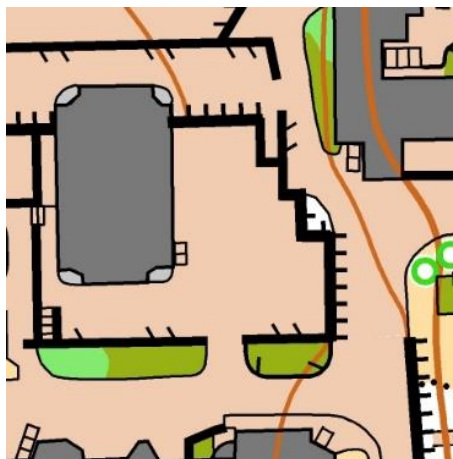
Асфальтовое покрытие на дистанции до 80%.

**Запрещено использование обуви с железными шипами!**

На местности имеются стоянки для автотранспорта огороженные тросами и цепями на высоте от 35 до 100 см.

Во дворах сушилки для белья, подпорная стенка без ограждения. Внутриквартальное движение автомобилей.

На карте местами вместо знака (515 Непреодолимая стена) используется знак (201 Непреодолимый скальный обрыв). Для понимания верх-низ.



(515 Непреодолимая стена)



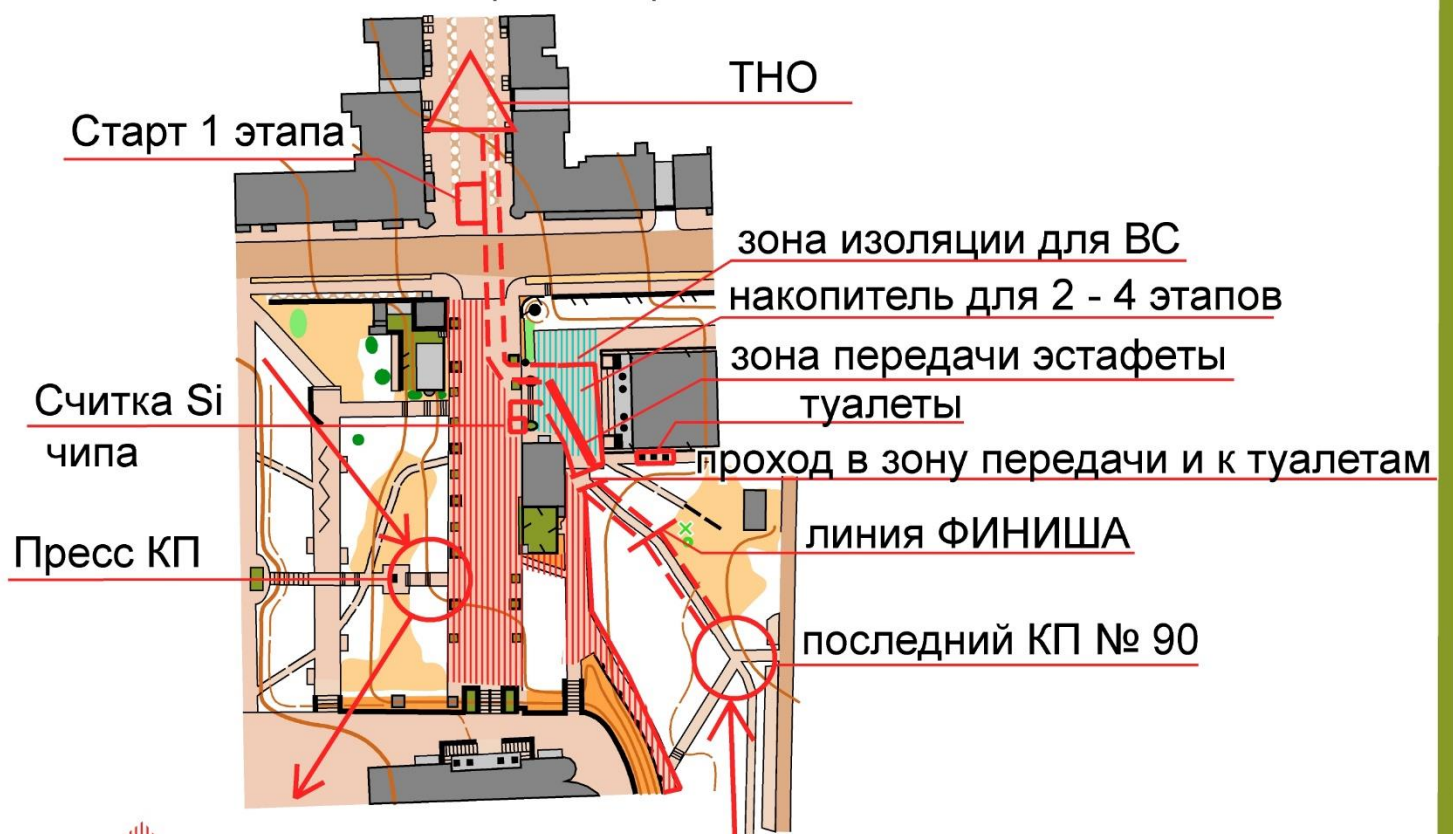
(201 Непреодолимый скальный обрыв)

№	Группа	Длина до (пресс КП) км.	Длина км	Количество КП	Набор высот мет.
1	Мужчины	1,4 - 1,6	2,1 - 2,4	14 - 17	45
2	Женщины	1,1 - 1,3	1,7 - 2,0	12 - 15	35
3	Юноши (до 19 лет)	2,0	2,7	17	50
4	Девушки (до 19 лет)	2,0	2,4	17	45
5	Юноши (до 17 лет)	1,7	2,4	17	45
6	Девушки (до 17 лет)	1,6	2,0	15	35
7	Юноши (до 15 лет)	1,3	2,0	13	30
8	Девушки (до 15 лет)	1,2	1,7	12	25

СХЕМА 11 мая 2024г

кросс – эстафета – 2 человека 0830061811Я

кросс – спринт 0830011811Я



Размещение участников соревнований, зона разминки



12 мая 2024г.

**Кросс – эстафета – 3 человека 0830071811Я**

**Кросс – классика 0830021811Я**

**Кросс - эстафета – 3 человека**

проводится в 1 забег и состоит из 3-х этапов. Расчетное время победителя на этапы 1-3 не более 35 минут на каждый.

Занятые места определяются по «общему принципу».

Карты для 2-3 этапов выдаются при входе в зону передачи эстафеты, развернуть карту спортсмен может только после передачи эстафетного этапа.

**Кросс – классика** проводится в 1 забег.

Протоколы старта формируются личной

жеребьевкой в соответствии с пунктом Правил 6.22.6. Занятые места определяются в соответствии с пунктом Правил 7.1.2

**Местность:** Лесной массив на западной окраине г. Пензы.

С равниной наверху и склоном в северном направлении, с общим перепадом до 60 метров. Дорожная сеть развита хорошо.

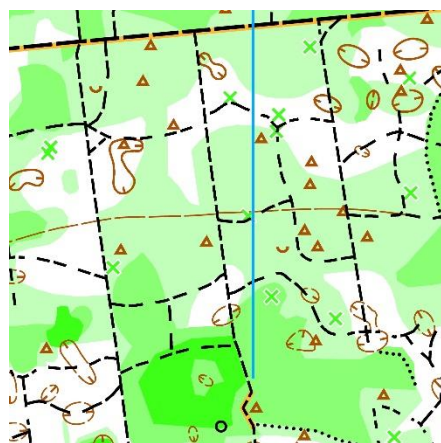
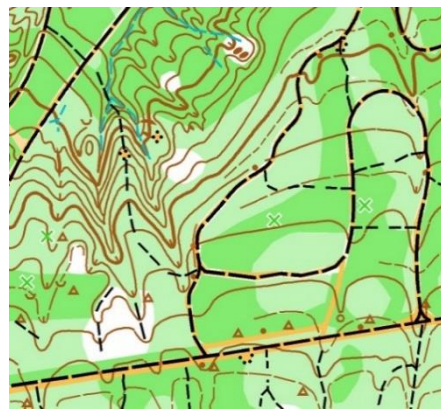
**Знаком 507 Пропадающая пешеходная дорожка показаны прорубленные лыжни**

Гидрография представлена малыми ручьями и болотами.

Растительность: лиственный лес (осина, берёза),

различной проходимости.

Масштаб 1:10 000 Н - 5м



№	Группа	Длина до (пресс КП) км.	Длина км	Количество КП	Набор высот мет.
1	Мужчины	4,0	5,9	12	70
2	Женщины	2,9	4,6	10	45
3	Юноши (до 19 лет)	3,8	5,5	16	70
4	Девушки (до 19 лет)	3,0	4,8	14	60
5	Юноши (до 17 лет)	3,4	4,8	14	60
6	Девушки (до 17 лет)	2,9	4,2	10	25
7	Юноши (до 15 лет)	2,5	3,9	10	25
8	Девушки (до 15 лет)	2,1	3,4	9	15

**СХЕМА 12 мая 2024г.**

**кросс – эстафета – 3 человека 0830071811Я кросс – классика 0830021811Я**



Туалеты

Смотровой КП №42

Зона размещения участников

Зона старта 1 этапов и передачи эстафеты

последний КП № 90

ТНО

13 мая 2024г.

Кросс – эстафета – 4 человека 0830081811Я Кросс – спринт – общий старт 0830091811Я

### Кросс - эстафета – 4 человека

проводится в 1 забег для смешанных эстафетных групп и состоит из 4-х этапов.

Этапы 1 и 2 проходят мужчины (либо женщины, если их более 2-х в команде), этапы 3 и 4 проходят женщины. Расчетное время победителя на этапы 1-4 не более 15 минут на каждый. Занятые места определяются по «общему принципу» в соответствии с пунктом Правил 7.2.4.1.1

Карты для 2-3 этапов выдаются при входе в зону передачи эстафеты, развернуть карту спортсмен может только после передачи эстафетного этапа.

### Кросс – спринт - общий старт

проводится в 2 забега (пролог, финал).

В зачет спортивной дисциплины кросс-спринт-общий старт по 1 забегу (пролог) принимаются результаты спортивной дисциплины кросс – спринт. Финальный забег, проводится с задержанным стартом по подгруппам, определенным по занятым местам в 1 забеге. Задержка старта между подгруппами 30 секунд, количество спортсменов в подгруппе до 24 человек.

Карты выдаются на старте на оба круга, заламинированы с разворотом. Нумерация КП на втором круге сквозная (с продолжением).

После завершения первого круга (КП №60) участник движется на ТНО, самостоятельно переворачивает карту, на второй круг. На втором круге после КП №60 участник движется на финиш.

Местность: жилая городская застройка, сквер.

Масштаб 1 : 4000, Н – 2,5м.

№	Группа	Длина до (пресс КП) км.	Длина км	Количество КП
1	Мужчины	2,6	3,4	18
2	Женщины	2,1	2,9	16
3	Юноши (до 19 лет)	1,7 – 1,9	4,0	20
4	Девушки (до 19 лет)	1,5 - 1,7	3,5	18
5	Юноши (до 17 лет)	1,5 - 1,7	3,4	18
6	Девушки (до 17 лет)	1,2	3,0	14
7	Юноши (до 15 лет)	1,0	2,6	12
8	Девушки (до 15 лет)	1,0	2,5	12

